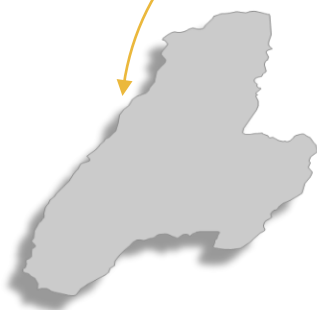
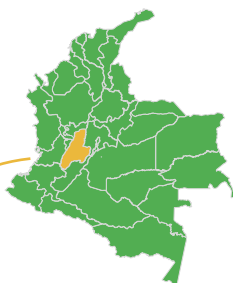




# Departamento del TOLIMA

**2,36**

millones de hectáreas  
(2,06% del territorio nacional)



## Potencial Mineral

- Oro
- Cobre
- Carbón
- Fosfatos
- Magnesio
- Potencial inexplorado

Yeso  
Caliza  
Arenas silíceas  
Materiales de construcción  
(arenas, gravas y arcillas)



## Índice departamental

	Posición	Puntaje
Competitividad 2025	11	5,58
Innovación 2023	11	35,33



## Datos Económicos Tolima

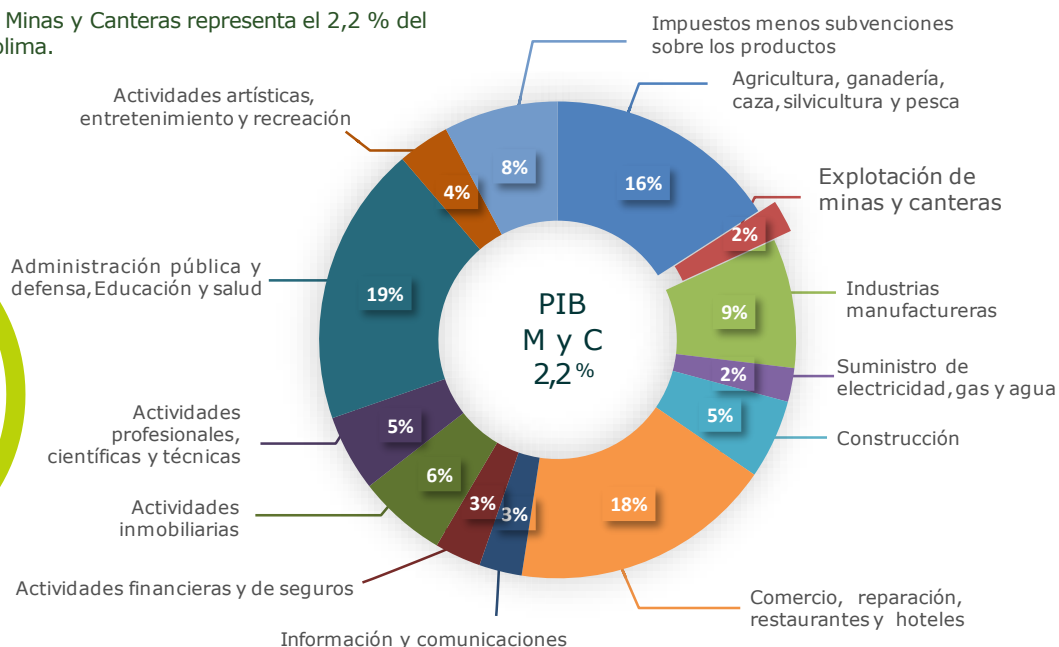
	PIB (COP miles de millones)	PIB Minas y Canteras	Exportaciones (USD millones)	Importaciones (USD millones)
2022 <sup>P</sup>	19.647	462	100 FOB	88 CIF
2023 <sup>P</sup>	19.826	460	76 FOB	81 CIF
2024 <sup>Pr</sup>	20.323	448	57 FOB	85 CIF
2025 <sup>Pr</sup>	No disponible	No disponible	132 FOB	125 CIF



## PIB por sectores 2024 Tolima

La actividad de Explotación de Minas y Canteras representa el 2,2 % del PIB en el Departamento del Tolima.

PIB producción a precios constantes,  
(series encadenadas de volumen año de referencia 2015)





# Titulación Minera Tolima

(28/02/2026)

## 245

Títulos Mineros  
(65.302 ha)

0,06 % del territorio nacional    2,77 % del territorio departamental

30 en exploración\*    4 en construcción y montaje\*    209 en explotación\*

2 autorizaciones temporales    \* Títulos mineros por etapa contractual

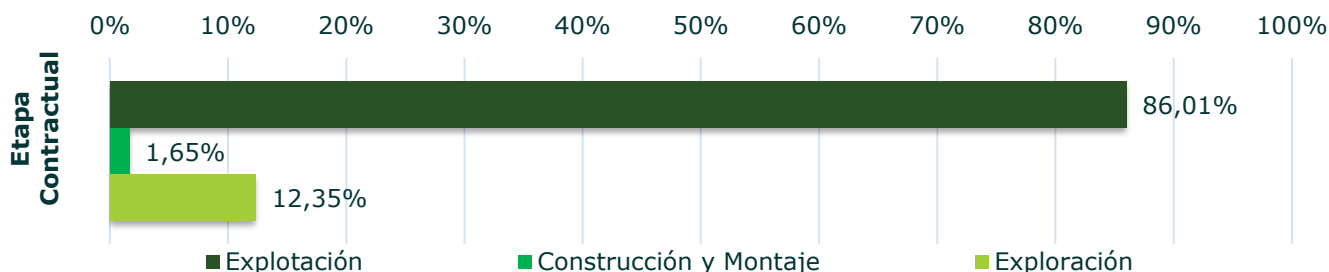
## Títulos por modalidad

Contratos de concesión	222
Licencias de explotación	11
Licencias de exploración	9
Autorizaciones temporales	2
Contrato especial de concesión	1

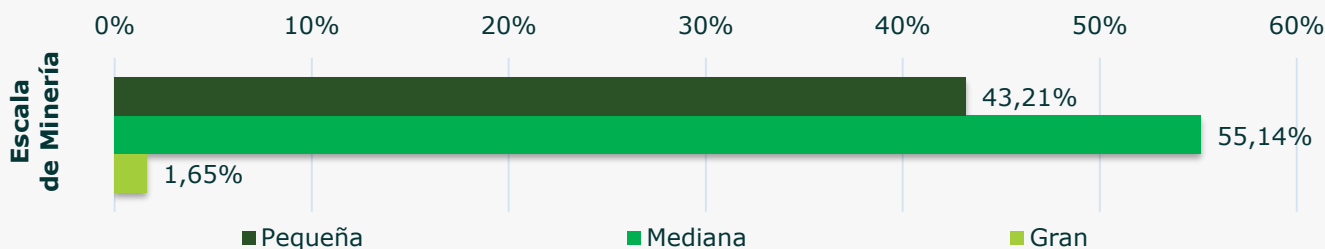
## Otros explotadores mineros autorizados

Subcontratos de formalización minera (Arenas, gravas, arenas silíceas, plata y oro)	7
Áreas de Reserva Especial Declaradas (Arenas, gravas, oro y sus concentrados)	3
Zonas Mineras Indígenas Declaradas (Municipio de Ortega)	3

## Títulos por etapa contractual



## Títulos por clasificación de minería



426 Solicitudes  
(325.889 ha)

0,29 % del territorio nacional  
13,83 % del territorio departamental

Pequeña minería: 45,31 %  
Mediana minería: 52,11 %  
Gran minería: 2,58 %

377 Contratos de concesión  
39 Contratos de concesión diferencial  
10 Solicitudes de legalización

Y solicitudes por (44.043 ha) para  
95 Áreas de reserva especial

(carbón, oro y sus concentrados, cobre, platino, bentonita, dolomita, cuarzo, arenas, gravas, asfalto, puzolana, basalto arcilla, recebo, aluminio, cromo, estaño, hierro, feldespatos, Plata, antimonio, uranio, tierras raras, material de arrastre, niobio, tantalio, caolín, níquel, ).





## Exportaciones mineras Tolima

### Sector Minero

2024<sup>Pr</sup>: USD 251.729 FOB.

2025<sup>Pr</sup>: USD 5.602 FOB

Oro y sus concentrados 100 %

Yeso natural 100 %

Fuente: MARO – DIAN (26/03/2026). Pr: preliminar.



## Explotación de minerales Tolima

(28/02/2026)

Volúmenes de explotación de minerales asociados a pagos de regalías

	Arcillas	Caliza	Feldespatos Kton	Basalto	Dolomita	Arena Silíceas	Arenas	Gravas Km <sup>3</sup>	Recebo	Mármol en Rajón	Plata Kg	Oro
2022 <sup>P</sup>	154,0	3.595,0	136,1	47,5	0,9	-----	812,9	591,8	134,3	5,9	162,3	611,8
2023 <sup>P</sup>	46,9	3.296,9	64,1	1,7	0,8	-----	986,0	681,3	160,4	3,1	434,2	737,5
2024 <sup>Pr</sup>	30,4	2.681,6	125,0	16,0	0,2	0,3	724,0	463,3	109,7	2,0	136,9	369,9
2025 <sup>Pr</sup>	116,1	3.163,2	31,7	8,9	1,9	6,4	506,6	278,1	49,8	1,0	1.104,9	323,3

Durante el periodo 2022-2025 también se registró explotación de puzolana y platino.

Kton: miles de toneladas, Km<sup>3</sup>: miles de metros cúbicos.

### Regalías anuales por la explotación de minerales: COP millones de pesos

2022<sup>P</sup>:  
5.827,47

2023<sup>P</sup>:  
7.598,77

2024<sup>Pr</sup>:  
4.733,75

2025<sup>Pr</sup>:  
5.995,24

Fuente: ANM 28/02/2026. P: provisional, Pr: preliminar.



## Regalías por mineral Tolima

(28/02/2026)

	Arcillas	Caliza	Feldespatos	Basalto	Dolomita	Arena Silíceas	Arenas	Gravas	Recebo	Mármol en Rajón	Plata	Oro
	COP Millones de pesos											
2022 <sup>P</sup>	41,9	343,0	140,5	5,4	0,3	-----	221,9	156,4	15,8	12,4	15,4	4.874,4
2023 <sup>P</sup>	29,5	368,4	118,7	1,2	0,3	-----	315,0	201,3	21,9	8,6	48,3	6.485,4
2024 <sup>Pr</sup>	8,4	291,5	147,6	1,8	0,2	0,1	219,4	127,6	14,0	5,6	15,3	3.892,0
2021 <sup>P</sup>	31,4	355,4	36,6	1,0	-----	1,7	159,2	88,1	6,9	2,7	177,3	5.131,5



# Proyectos de Interés Nacional – PIN Tolima

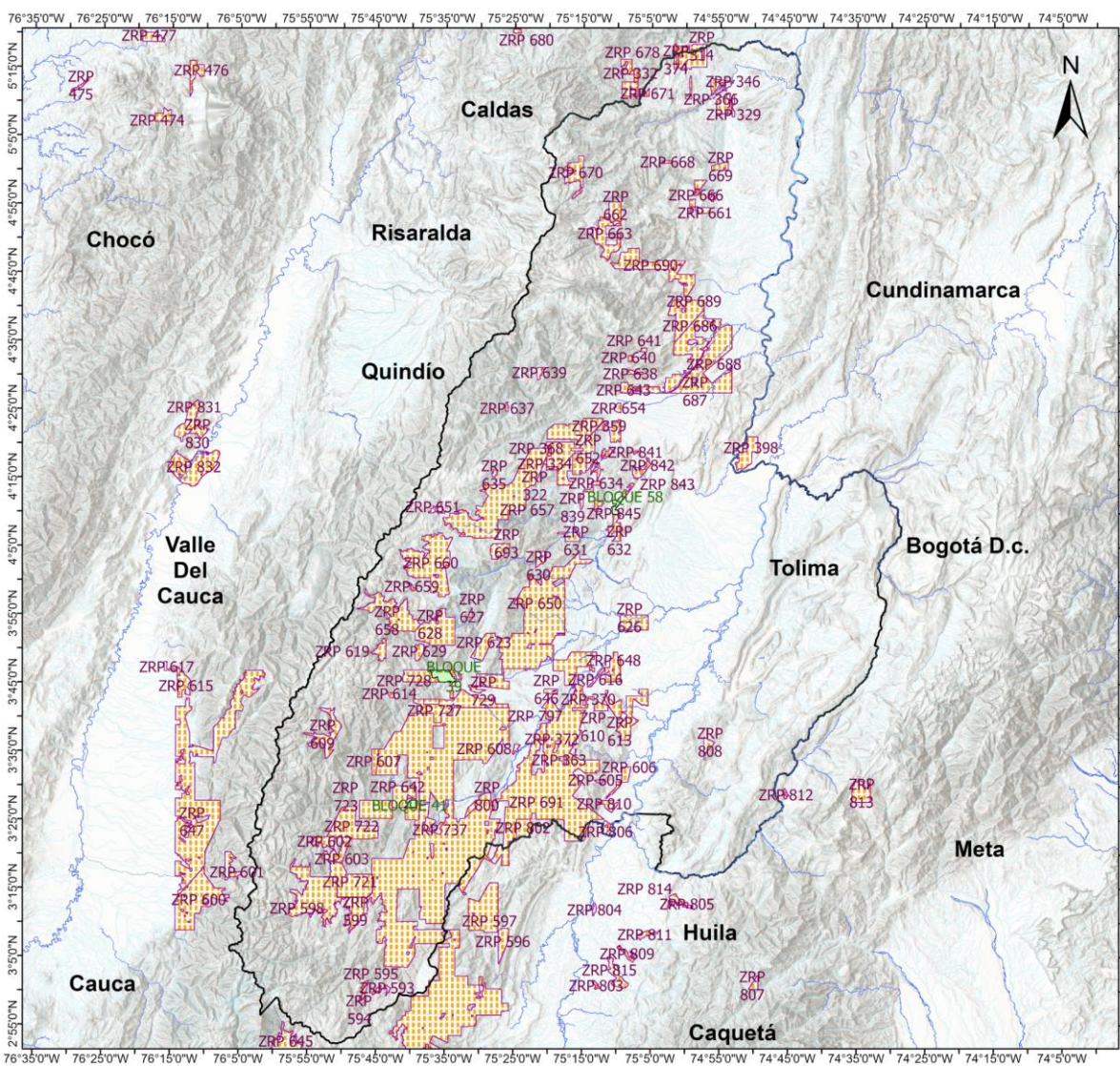
Minerales	Titular Minero	Etapas Contractuales	Contrato No.	Expiración
Roca o piedra caliza	Cemex Colombia S.A.	Explotación	4205	31/07/2041
Minerales de oro y sus concentrados	AngloGold Ashanti Colombia S.A.S.	Exploración	EIG-163 (La Colosa)	28/02/2037



# Zonas reservadas con potencial – ZRP y, AEM delimitadas y declaradas Tolima

**ZRP: 131 bloques con potencial para minerales estratégicos, cobre y sus minerales asociados, derivados o concentrados:**

**AEM selección objetiva: bloques 39 y 41 con potencial para cobre y minerales asociados:**



**ZONAS RESERVADAS CON POTENCIAL DEPARTAMENTO DEL TOLIMA**

**CONVENCIÓN**

- ZONAS RESERVADAS CON POTENCIAL (ZRP)
- ÁREAS ESTRATÉGICAS MINERAS- Selección Objetiva
- LÍMITE DEPARTAMENTAL
- DRENAJE DOBLE

**AGENCIA NACIONAL DE MINERÍA - ANM**  
VICEPRESIDENCIA DE PROMOCIÓN Y FOMENTO

**GRUPO DE PROMOCIÓN**

**LOCALIZACIÓN GENERAL**

**PARÁMETROS CARTOGRAFICOS**

Origen: Nacional  
 Latitud de origen: 4°  
 Longitud de origen: -73°  
 Falso este: 5.000.000  
 Falso norte: 2.000.000  
 Factor de escala: 0,9992  
 Unidades: Metros  
 Autoridad: EPSG, WKID: 9377

Datum: MAGNA  
 Autoridad: EPSG, WKID: 4686  
 Elipsoide: GRS 1980  
 Meridiano de Greenwich

Fuente: Visor Geográfico  
 AñoA Minería 14/1/2025,  
 IGAC, BaseMap, ESR,  
 SIFMA - UPTA.

ZRP: Resoluciones ANM 135 y 277 de 2017, Resoluciones VPPF 369 de 2020, 183 de 2021, 057 de 2022, 071 de 2023, 012 de 2024, y Resolución VPF 1658 de 2025, por medio de las cuales se definen y reservan áreas con potencial para minerales estratégicos en el territorio nacional.

AEMso: Resolución VPF 1701 del 20 de junio de 2025, por medio de la cual se delimitan y declaran dos áreas con alto potencial para minerales de cobre y sus minerales asociados.

