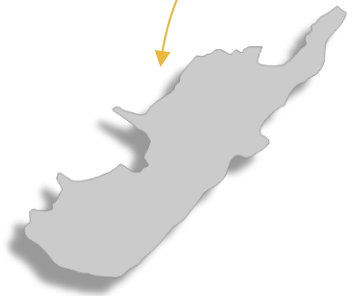
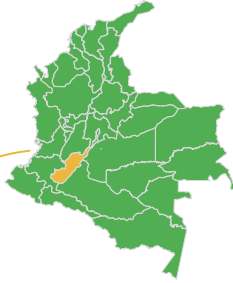




# Departamento del HUILA

**1,99**

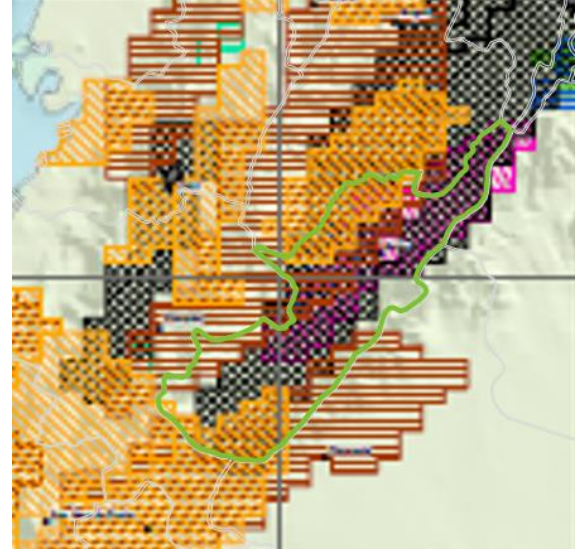
millones de hectáreas  
(1,74% del territorio nacional)



## Potencial Mineral

- Oro
- Cobre
- Carbón
- Fosfatos
- Magnesio
- Potencial inexplorado

Caliza  
Arena Silíceas  
Materiales de construcción  
(arenas, gravas y arcillas)



## Índice departamental

	Posición	Puntaje
Competitividad 2025	15	5,20
Innovación 2023	14	27,97



## Datos Económicos Huila

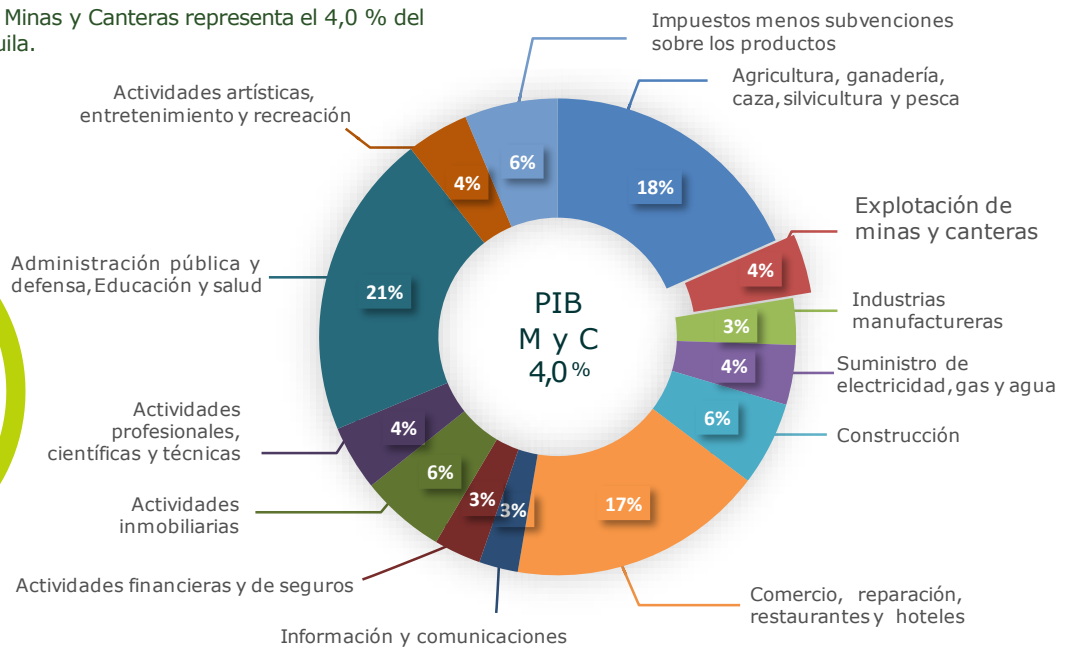
	PIB (COP miles de millones)	PIB Minas y Canteras	Exportaciones (USD millones)	Importaciones (USD millones)
2022 <sup>P</sup>	14.807	706	1.008 FOB	33 CIF
2023 <sup>P</sup>	14.904	671	715 FOB	76 CIF
2024 <sup>Pr</sup>	15.354	627	965 FOB	94 CIF
2025 <sup>Pr</sup>	No disponible	No disponible	1.536 FOB	88 CIF



## PIB por sectores 2024 Huila

La actividad de Explotación de Minas y Canteras representa el 4,0 % del PIB en el Departamento del Huila.

PIB producción a precios constantes, (series encadenadas de volumen año de referencia 2015)





# Titulación Minera

## Huila

(28/02/2026)

# 182

### Títulos Mineros

(36.498 ha)

0,03 % del territorio nacional

1,92 % del territorio departamental

38 en exploración\*

12 en construcción y montaje\*

109 en explotación\*

23 autorizaciones temporales

\* Títulos mineros por etapa contractual

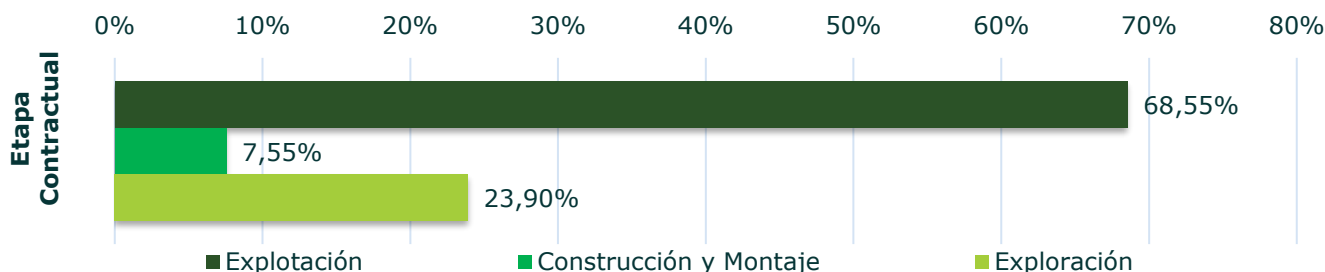
## Títulos por modalidad

Contratos de concesión	144
Autorizaciones temporales	23
Licencias de explotación	11
Contratos especiales de concesión	3
Contratos de concesión diferencial	1

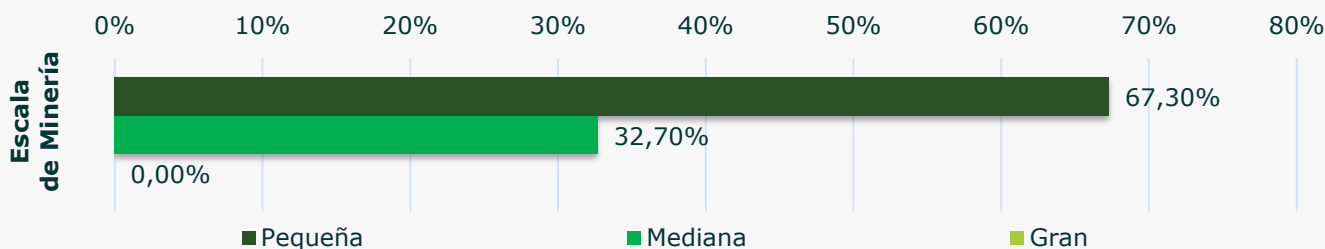
## Otros explotadores mineros autorizados

Subcontratos de formalización minera (oro y cobre)	2
Áreas de Reserva Especial Declaradas (caliza, dolomita)	2

## Títulos por etapa contractual



## Títulos por clasificación de minería



# 155

### Solicitudes

(74.923 ha)

0,07 % del territorio nacional

3,95 % del territorio departamental

Pequeña minería: 60,00 %

Mediana minería: 38,06 %

Gran minería: 1,94 %

- 129 Contratos de concesión
- 21 Contratos de concesión diferencial
- 4 Solicitudes de legalización
- 1 Autorización temporal

Y solicitudes por (6.829 ha) para

22 Áreas de reserva especial

(plata, oro y sus concentrados, mármol, travertino, recebo, dolomita, caliza, arenas, gravas, piritas, arcilla y materiales de construcción).





## Exportaciones mineras Huila

### Sector Minero

2024<sup>Pr</sup>: USD 916.551 FOB.

2025<sup>Pr</sup>: USD 1,06 millones FOB.

Oro	69,84 %	Otros minerales y sus concentrados	87,35 %
Otros minerales y sus concentrados	26,39 %	Oro	9,98 %
Plata	3,77 %	Plata	2,67 %

Fuente: DIAN (26/09/2026). Pr: preliminar.



## Explotación de minerales Huila

(28/02/2026)

Volúmenes de explotación de minerales asociados a pagos de regalías

	Kton				Km <sup>3</sup>				Kg		
2022 <sup>P</sup>	44,5	7,6	22,3	17,2	0,03	273,0	187,6	145,1	56,7	75,3	275,6
2023 <sup>P</sup>	57,0	3,2	16,0	21,0	0,03	238,3	273,1	138,7	38,1	33,6	242,9
2024 <sup>Pr</sup>	88,0	1,0	6,7	18,1	4,0	451,3	445,1	265,4	27,0	61,8	172,6
2025 <sup>Pr</sup>	108,0	1,4	3,9	22,2	0,1	393,1	288,0	120,9	24,8	52,3	157,2

Kton: miles de toneladas, Km<sup>3</sup>: miles de metros cúbicos.

### Regalías anuales por la explotación de minerales: COP millones de pesos

2022<sup>P</sup>:  
3.318,68

2023<sup>P</sup>:  
3.386,82

2024<sup>Pr</sup>:  
2.775,52

2025<sup>Pr</sup>:  
3.276,63

Fuente: ANM 28/02/2026. P: provisional, Pr: preliminar.



## Regalías por mineral Huila

(28/02/2026)

	COP Millones de pesos										
2022 <sup>P</sup>	10,4	0,7	91,6	19,6	0,02	73,2	48,1	17,2	105,8	6,9	2.945,1
2023 <sup>P</sup>	15,9	0,4	75,7	26,8	0,02	75,0	81,3	19,6	96,9	3,6	2.991,5
2024 <sup>Pr</sup>	20,3	0,1	32,5	23,2	1,0	140,3	130,0	35,8	68,3	6,8	2.317,1
2025 <sup>Pr</sup>	28,1	0,2	19,1	27,9	0,22	123,4	79,4	16,4	67,1	7,5	2.907,3

Fuente: Agencia Nacional de Minería - ANM (Volúmenes de explotación de minerales asociados al pago de regalías). P: provisional, Pr: preliminar al 28/02/2026.



# Proyectos de Interés Nacional – PIN

## Huila

No se cuenta con proyectos declarados como PIN en el departamento del Huila.

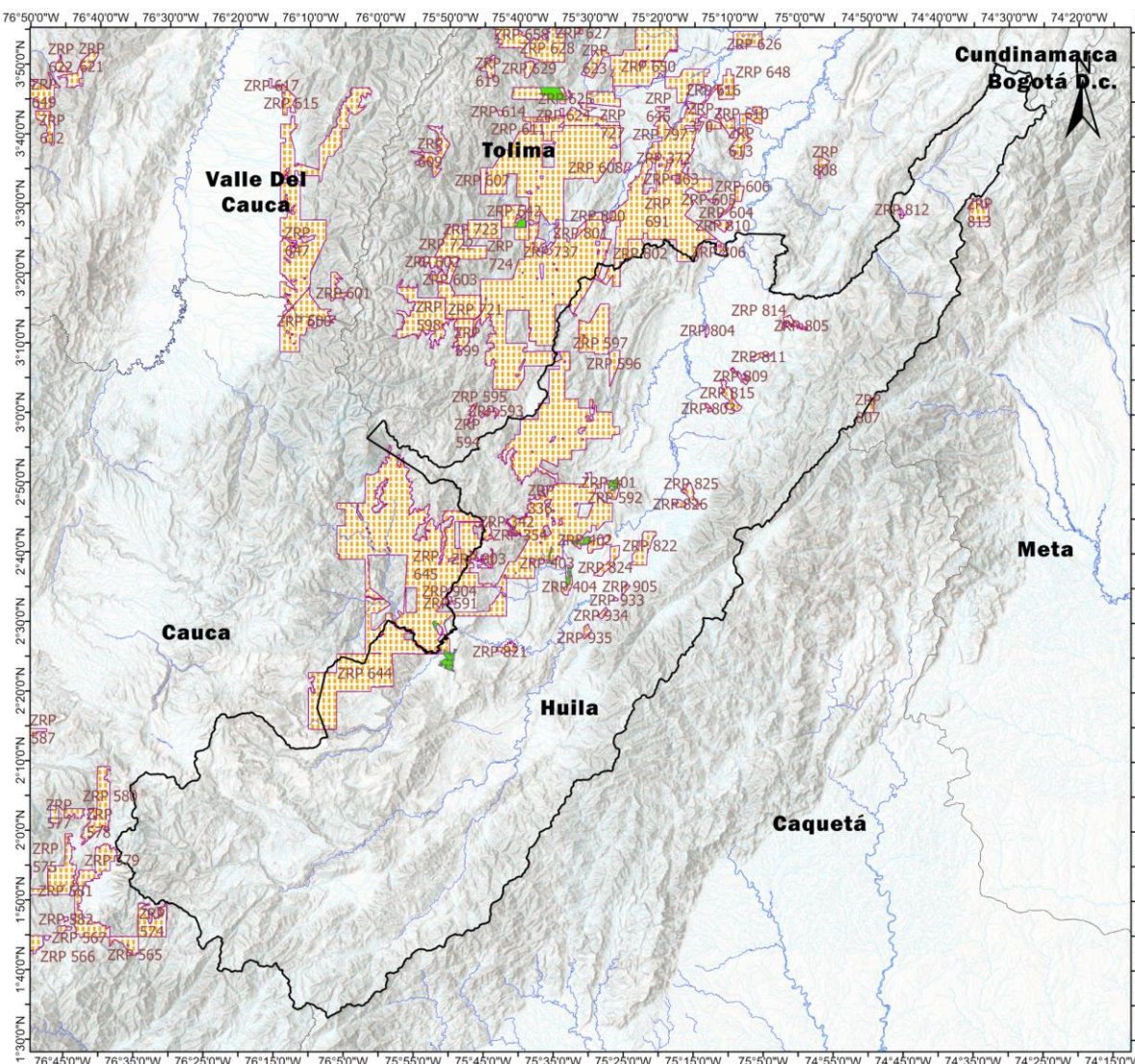


# Zonas reservadas con potencial – ZRP y, AEM delimitadas y declaradas

## Huila

**AEM selección objetiva: 4 bloques con potencial para minerales estratégicos de fosfatos y sus asociados, derivados o concentrados.**

**ZRP: 38 Bloques con potencial para minerales estratégicos, minerales de magnesio y sus asociados, derivados o concentrados.**



<b>ZONAS RESERVADAS CON POTENCIAL DEPARTAMENTO DEL HUILA</b>	
<b>CONVENCIÓN</b>	
	ZONAS RESERVADAS CON POTENCIAL (ZRP)
	ÁREAS ESTRATÉGICAS MINERAS-Selección Objetiva
	LÍMITE DEPARTAMENTAL
	DRENAJE DOBLE
<b>AGENCIA NACIONAL DE MINERÍA - ANM</b> <b>VICEPRESIDENCIA DE PROMOCIÓN Y FOMENTO</b>	
 <b>GRUPO DE PROMOCIÓN</b>	
<b>LOCALIZACIÓN GENERAL</b>	
<b>PARAMETROS CARTOGRAFICOS</b>	
Origen: Nacional Latitud de origen: 4° Longitud de origen: -73° Falso este: 5.000.000 Falso norte: 2.000.000 Factor de escala: 0,9992 Unidades: Metros Autoridad: EPSG, WKID: 9377	Datum: MAGNA Autoridad: EPSG, WKID: 4686 Elipsoide: GRS 1980 Meridiano de Greenwich Fuente: Vicer Geográfico AnA Minería 14/11/2025, IGAC, Basemap, Esri, SIPRA - UPRRA.

AEMso: Resoluciones VPPF 204 de 2021 y 096 de 2024, por medio de las cuales delimitan y declaran Áreas de Reserva Estratégica Minera.

ZRP: Resoluciones ANM 135 de 2017, Resoluciones VPPF 370 de 2020, 183 de 2021, 071 de 2023 y Resolución VPF 1658 de 2025, por medio de las cuales se definen y reservan áreas con potencial para minerales estratégicos en el territorio nacional.

