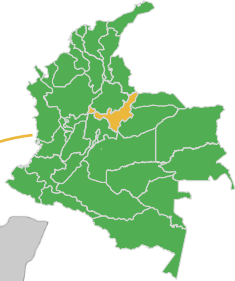




# Departamento de BOYACÁ

**2,32**

millones de hectáreas  
(2,03% del territorio nacional)

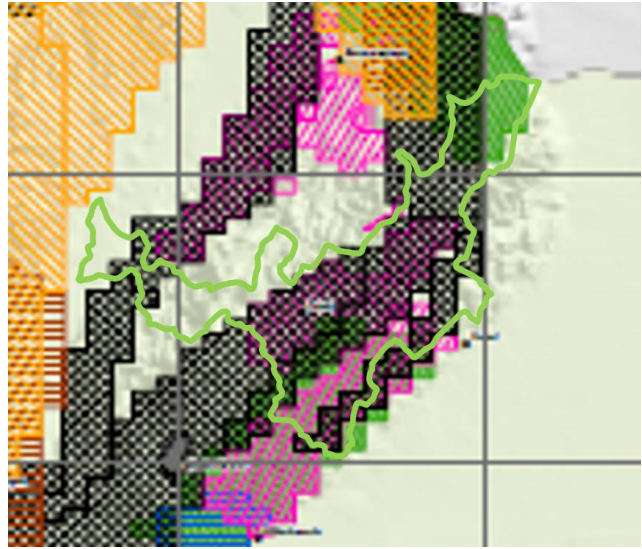


### Potencial Mineral

- Fosfatos
- Hierro
- Carbón

Potencial inexplorado

Caliza  
Esmeraldas  
Arena sílicea  
Materiales de construcción  
(arenas, gravas y arcillas)



### Índice departamental

	Posición	Puntaje
Competitividad 2025	10	5,81
Innovación 2023	10	36,42



## Datos Económicos Boyacá

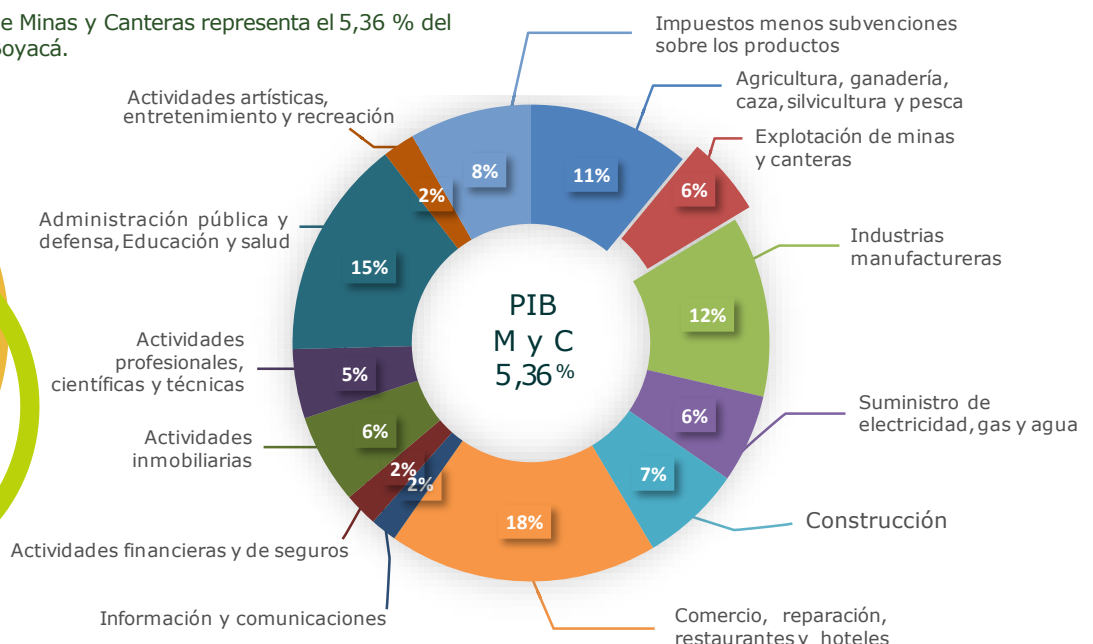
	PIB		Exportaciones		Importaciones	
	PIB	PIB Minas y Canteras	Exportaciones	Importaciones	Importaciones	Importaciones
	(COP miles de millones)		(USD millones)			
2022 <sup>P</sup>	24.835	1.418	782 FOB		106 CIF	
2023 <sup>P</sup>	24.920	1.404	682 FOB		79 CIF	
2024 <sup>Pr</sup>	25.177	1.342	595 FOB		108 CIF	
2025 <sup>Pr</sup>	No disponible	No disponible	493 FOB		80 CIF	



## PIB por sectores 2024 Boyacá

La actividad de Explotación de Minas y Canteras representa el 5,36 % del PIB en el Departamento de Boyacá.

PIB producción a precios constantes, (series encadenadas de volumen año de referencia 2015)





# Titulación Minera

## Boyacá

(28/02/2026)

# 1.155

## Títulos Mineros

(175.212 ha)

0,15 % del territorio nacional

7,56 % del territorio departamental

102 en exploración\*

21 en construcción y montaje\*

1.001 en explotación\*

31 autorizaciones temporales

\* Títulos mineros por etapa contractual

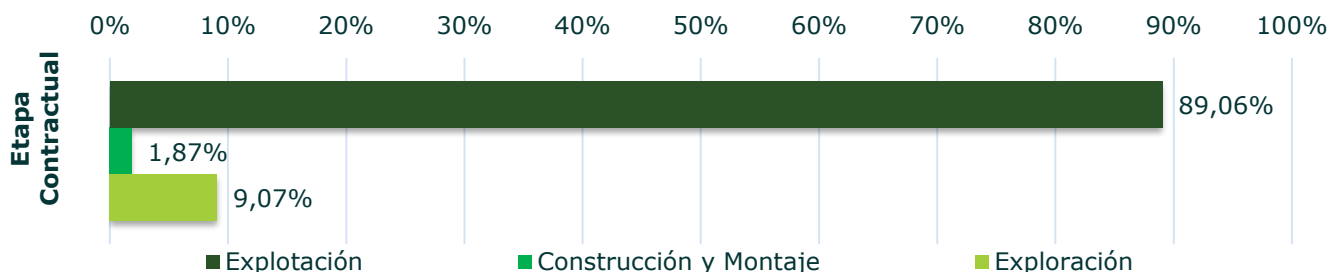
### Títulos por modalidad

Contratos de concesión	899
Contratos en virtud de aporte	111
Licencias de explotación	55
Autorizaciones temporales	31
Licencias especiales materiales de construcción	24
Contrato de Concesión diferencial	23
Contratos especiales de concesión	9
Licencias de exploración	2
Registros mineros de canteras	1

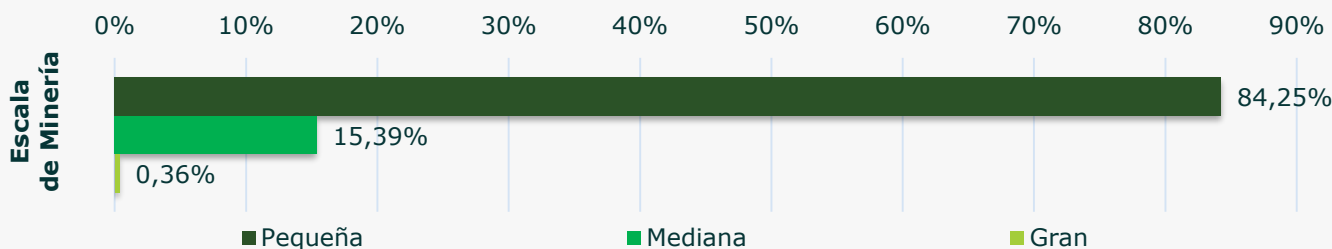
### Otros explotadores mineros autorizados

Subcontratos de formalización minera	53
<i>(arenas, gravas, gravas silíceas, carbón, recebo, Plata, oro, caliza, arcilla, asfalto, hierro, grafito, basalto, diabasa y esmeralda)</i>	
Áreas de reserva especial declaradas	7
<i>(materiales de construcción, arenas, gravas, arcillas, y carbón)</i>	

### Títulos por etapa contractual



### Títulos por clasificación de minería



# 419

## Solicitudes

(134.635 ha)

0,12 % del territorio nacional

5,81 % del territorio departamental

Pequeña minería: 70,17 %

Mediana minería: 28,40 %

Gran minería: 1,43 %

- 326 Contratos de concesión
- 62 Contratos de concesión diferencial
- 30 Solicitudes de legalización
- 1 Licencia de exploración

Y solicitudes por (101.512 ha) para

360 Áreas de reserva especial

*(carbón, cuarzo, arenas, gravas, pizarra, recebo, caolín, arcillas, asfalto, azufre, esmeralda, caliza, bentonita, calcita, grafito, basalto, puzolana, roca fosfórica, cobre, bentonita, oro y sus concentrados).*





## Exportaciones mineras Boyacá

### Sector Minero

2024<sup>Pr</sup>: USD 566,02 millones – FOB.

2025<sup>Pr</sup>: USD 469,61 millones – FOB.

Producto	2024 <sup>Pr</sup> (%)	2025 <sup>Pr</sup> (%)
Coque	70,39 %	65,90 %
Esmeraldas	24,70 %	29,29 %
Carbón	4,50 %	4,80 %
Otros productos	0,41 %	0,01 %

Fuente: DIAN (26/03/2026). Pr: preliminar.



## Explotación de minerales Boyacá

(28/02/2026)

Volúmenes de explotación de minerales asociados a pagos de regalías

	Arcillas	Caliza	Carbón Mton	Hierro	Roca Fosfórica	Arena Sílicea	Arenas	Gravas	Recebo	Grafito	Asfaltita m <sup>3</sup>	Esmeraldas Mquilates
2022 <sup>P</sup>	0,2	3,9	3,6	0,2	0,02	0,004	0,1	0,3	0,2	-----	386	1,4
2023 <sup>Pr</sup>	0,1	4,0	4,1	0,3	0,02	0,01	0,1	0,3	0,3	-----	290	1,4
2024 <sup>Pr</sup>	0,2	3,1	4,1	0,3	0,02	0,02	0,2	0,2	0,1	104	400	1,4
2025 <sup>Pr</sup>	0,2	3,3	2,5	0,3	0,02	0,005	0,1	0,1	0,04	-----	1	1,0

Durante el periodo 2022-2025 también se registró explotación de puzolana, serpentina y travertino.

Mton: millones de toneladas, Mm<sup>3</sup>: millones de metros cúbicos, Mquilates: millones de quilates.

### Regalías anuales por la explotación de minerales: COP millones de pesos

2022 <sup>P</sup> : 137.842,13	2023 <sup>P</sup> : 159.132,77	2024 <sup>Pr</sup> : 113.661,17	2025 <sup>Pr</sup> : 53.392,43
-----------------------------------	-----------------------------------	------------------------------------	-----------------------------------

Fuente: ANM 28/02/2026. P: provisional, Pr: preliminar.



## Regalías por mineral Boyacá

(28/02/2026)

	Arcillas	Caliza	Carbón	Hierro	Roca Fosfórica	Arena Sílicea	Arenas	Gravas	Recebo	Grafito	Asfaltita	Esmeraldas
2022 <sup>P</sup>	56,0	599,7	125.821	1.697	70,5	2,5	32,4	74,6	21,3	-----	1,5	9.262
2023 <sup>P</sup>	41,6	704,7	142.717	2.940	87,8	7,9	32,4	100,4	46,9	-----	0,5	12.261
2024 <sup>Pr</sup>	59,4	533,9	100.893	900	114,2	5,7	57,3	54,1	13,3	0,2	0,8	10.925
2021 <sup>Pr</sup>	64,4	571,7	42.278	879	97,5	3,1	24,3	24,2	5,9	-----	0,0	9.027



# Proyectos de Interés Nacional – PIN

## Boyacá



Agencia Nacional de Minería

Minerales	Titular Minero	Etaqa Contractual	Contrato No.	Expiración
Roca o piedra caliza	Cementos Argos S.A.	Explotación	00911-15	16/11/2014
Roca o piedra caliza	Cementos Argos S.A.	Explotación	00939-15	1/03/2015
Roca o piedra caliza	Acerías Paz del Río S.A.	Explotación	11387	23/10/2054
Roca o piedra caliza	Cementos Argos S.A.	Explotación	14665	20/04/2028
Esmeralda	Puerto Arturo S.A.S.	Explotación	121-95M	7/11/2040
Hierro y piedra caliza	Acerías Paz del Río S.A.	Explotación	006-85M	31/12/2032
Carbón	Acerías Paz del Río S.A.	Explotación	070-89	23/09/2041
Esmeralda	Coscuez S.A.	Explotación	122-95M	8/10/2050
Esmeralda	Esmeraldas Santa Rosa S.A.	Explotación	113-94M	26/03/2047

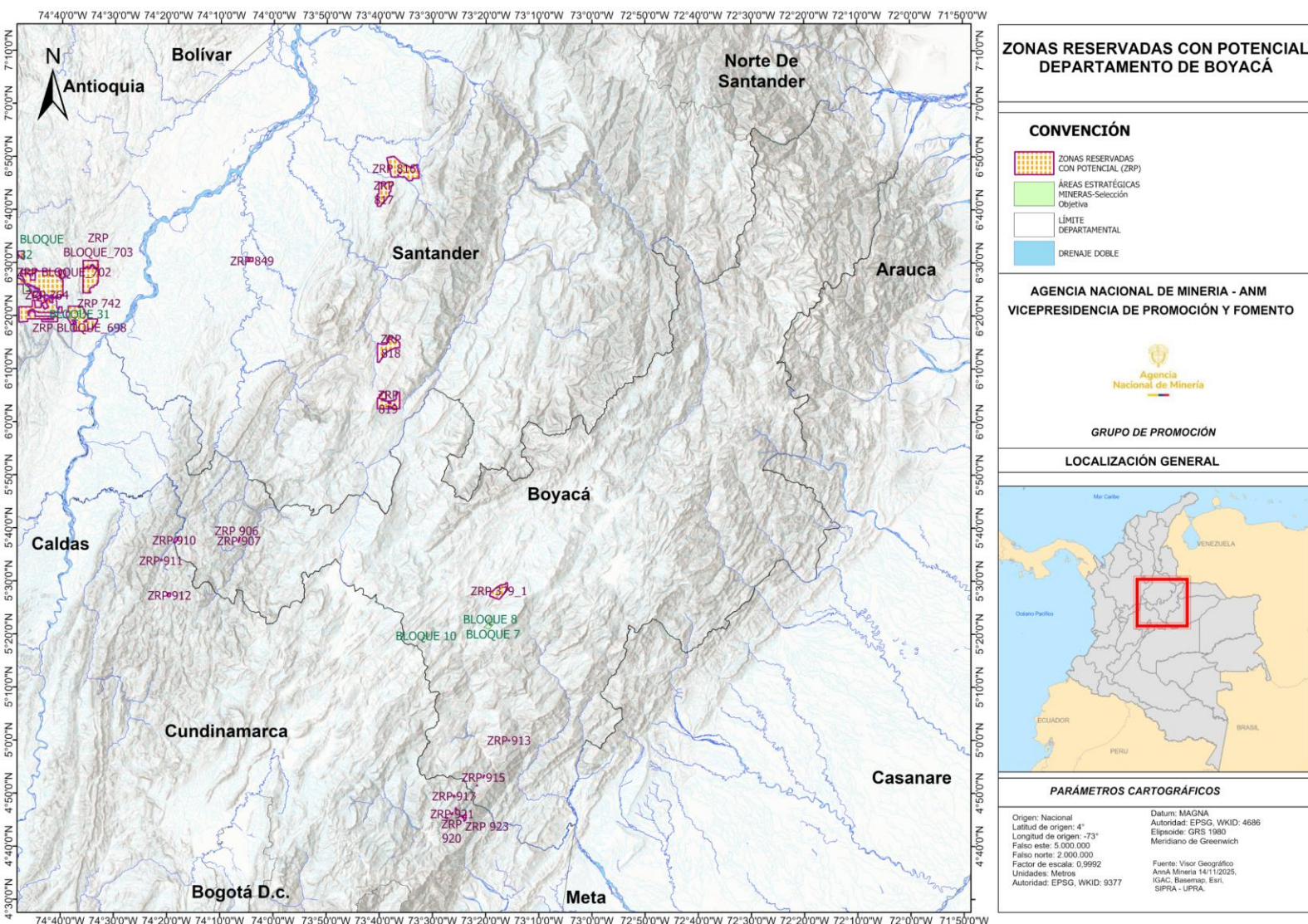


# Zonas reservadas con potencial – ZRP y, AEM delimitadas y declaradas

## Boyacá

**ZRP: 8 bloques (379\_1, 906, 907, 910, 913 al 916 con potencial para roca fosfática y esmeraldas:**

**AEM Selección objetiva: 3 bloques (7, 8 y 10) para roca fosfática:**



ZRP: resolución VPPF 071 de 2021, por medio de la cual se modifica la resolución 229 del 2018 y se definen e integran áreas con potencial para minerales estratégicos en el territorio nacional, resolución 118 de 2024.

AEM S.O.: resolución VPPF 205 de 2021, por medio de la cual se delimitan y declaran unas áreas de reserva estratégica minera en el territorio nacional y se adoptan otras determinaciones.

[www.anm.gov.co/mineria-en-colombia](http://www.anm.gov.co/mineria-en-colombia)

