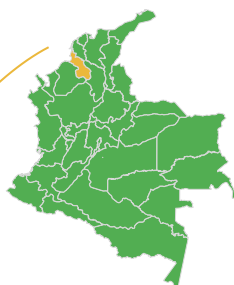




Departamento de SUCRE

1,07

millones de hectáreas
(0,93% del territorio nacional)



Potencial Mineral

Oro

Potencial inexplorado

Caliza
Materiales de construcción
(arenas, gravas y arcillas)

SERVICIO GEOLOGICO COLOMBIANO



Índice departamental

	Posición	Puntaje
Competitividad 2024	23	4,74
Innovación 2023	20	22,32



Datos Económicos Sucre

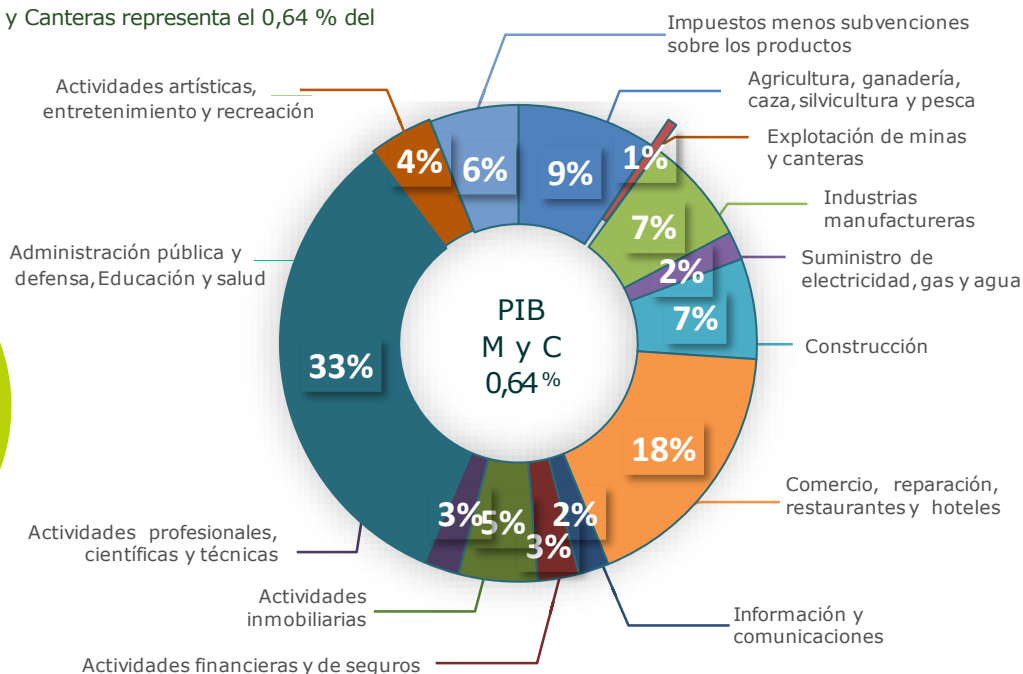
	PIB (COP miles de millones)		Exportaciones Importaciones (USD millones)	
	PIB	PIB Minas y Canteras	Exportaciones	Importaciones
2021 ^P	7.677	51	706 FOB	67 CIF
2022 ^P	8.041	50	830 FOB	66 CIF
2023 ^{Pr}	8.050	52	802 FOB	96 CIF
2024 ^{Pr}	No disponible	No disponible	576 FOB	123 CIF



PIB por sectores 2023 Sucre

PIB producción a precios constantes, (series encadenadas de volumen año de referencia 2015)

La actividad de Explotación de Minas y Canteras representa el 0,64 % del PIB del Departamento de Sucre.





Titulación Minera

Sucre

(31/03/2025)

40

Títulos Mineros

(17.731 ha)

0,02 % del territorio nacional

1,66 % del territorio departamental

3 en exploración*

0 en construcción y montaje*

27 en explotación*

10 autorizaciones temporales

* Títulos mineros por etapa contractual

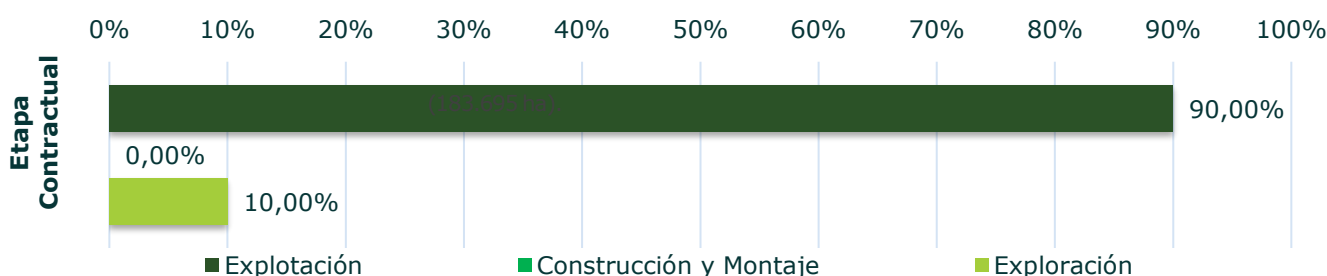
Títulos por modalidad

Contratos de concesión	29
Autorizaciones temporales	10
Licencia de explotación	1

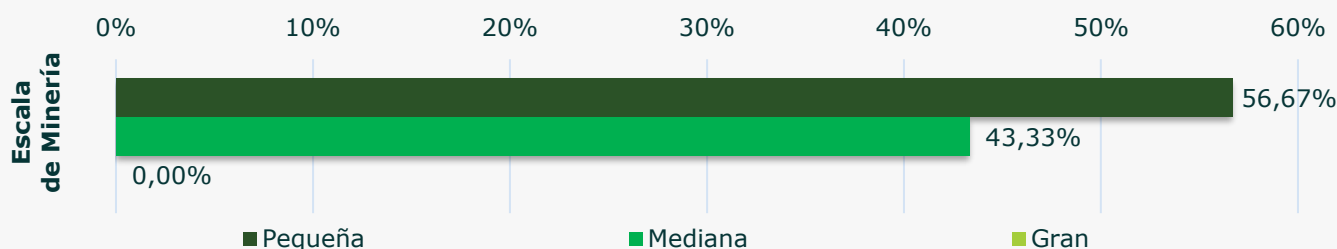
Otros explotadores mineros autorizados

Áreas de reserva especial declaradas 4
(caliza, recebo, material de arrastre y materiales de construcción)

Títulos por etapa contractual



Títulos por clasificación de minería



23

Solicitudes

(3.771 ha).

0,003 % del territorio nacional

0,35 % del territorio departamental

Pequeña minería: 78,26 %

Mediana minería: 21,74 %

Gran minería: 0,00 %

- 18 Contratos de concesión
- 2 Contratos de concesión diferencial
- 2 Solicitudes de legalización
- 1 Autorización temporal

Y solicitudes por (1.206 ha) para
2 Áreas de reserva especial

(arenas, gravas, recebo y materiales de construcción).





Exportaciones mineras Sucre

Sector Minero

2023^{Pr}: No se registraron exportaciones de productos mineros.

2024^{Pr}: No se registraron exportaciones de productos mineros.

Fuente: MARO - DIAN (19/03/2025). Pr: preliminar.



Explotación de minerales Sucre

(31/03/2025)

Volúmenes de explotación de minerales asociados a pagos de regalías

	Arcillas Kton	Caliza	Arenas	Gravas Km ³	Recebo	Mármol en Rajón	Plata Kg	Oro
2021 ^P	202,3	916,3	3,3	189,6	89,2	0,1	17,2	109,5
2022 ^P	219,8	1.355,1	5,7	1,8	133,8	-----	7,6	55,8
2023 ^{Pr}	275,6	984,1	-----	-----	67,0	-----	7,3	69,6
2024 ^{Pr}	200,2	880,0	-----	-----	12,2	-----	4,5	33,9

Kton: miles de toneladas, Km³: miles de metros cúbicos.

Regalías anuales por la explotación de minerales: COP millones de pesos

2021^P:
909,80

2022^P:
641,09

2023^{Pr}:
807,78

2024^{Pr}:
476,34

Fuente: ANM 31/03/2025. P: provisional, Pr: preliminar.



Regalías por mineral Sucre

(31/03/2025)

	Arcillas	Caliza	Arenas	Gravas	Recebo	Mármol en Rajón	Plata	Oro
	COP Millones de pesos							
2021 ^P	40,8	72,8	0,7	40,1	8,7	0,2	1,6	744,9
2022 ^P	54,5	131,9	1,2	0,4	15,0	-----	0,6	437,4
2023 ^{Pr}	77,3	109,7	-----	-----	9,4	-----	0,8	610,6
2024 ^{Pr}	54,9	96,7	-----	-----	1,7	-----	0,5	322,5

Fuente: Agencia Nacional de Minería - ANM (Volúmenes de explotación de minerales asociados al pago de regalías). P: provisional, Pr: preliminar al 31/03/2025.



Proyectos de Interés Nacional – PIN Sucre

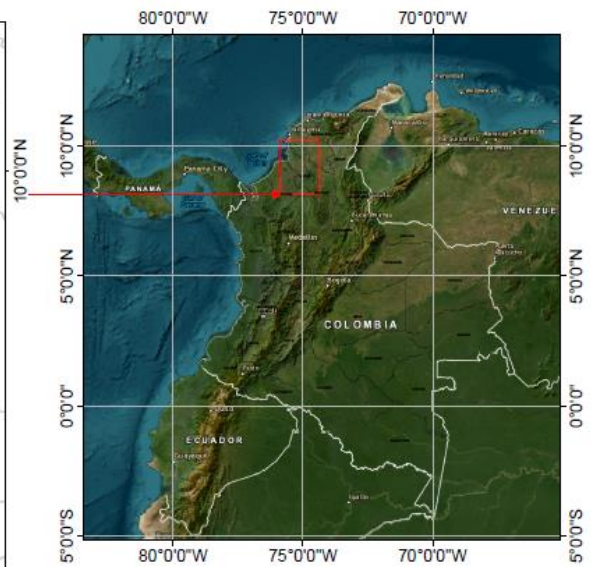
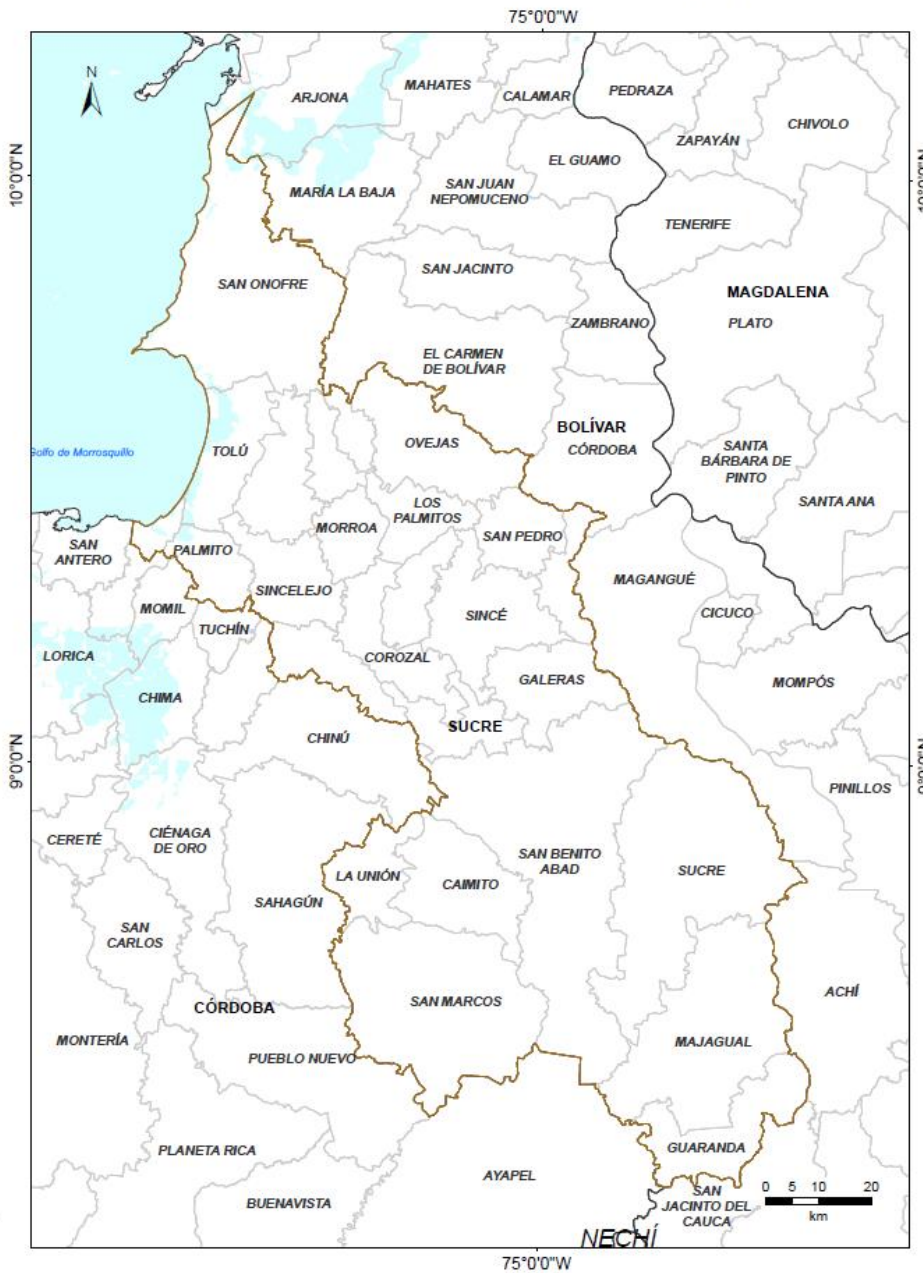
No se cuenta con proyectos declarados como PIN en el Departamento de Sucre.



Zonas reservadas con potencial – ZRP y, AEM delimitadas y declaradas Sucre

No se cuenta con ZRP o Áreas Estratégicas Mineras delimitadas y declaradas en el Departamento de Sucre.

DEPARTAMENTO DE SUCRE



CONVENCIONES GENERALES

- DEPARTAMENTO DE SUCRE
- LÍMITE DEPARTAMENTAL
- LÍMITE MUNICIPAL
- AEM SELECCIÓN OBJETIVA
- ÁREA ESTRATÉGICA MINERA
- ZONA RESERVADA CON POTENCIAL

Fuente: IGAC, Mapa SGC, AnnA Minería 20/03/2025

