



# Departamento del Caquetá

**8,90**

millones de hectáreas  
(7,79 % del territorio nacional)

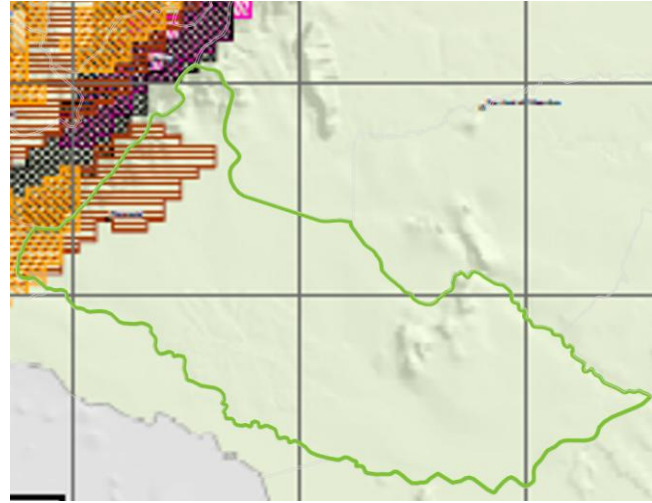


## Potencial Mineral

- Oro
- Cobre

Potencial inexplorado

Arenas silíceas  
Materiales de construcción  
(arenas y gravas)



## Índice departamental

	Posición	Puntaje
Competitividad 2025	24	4,23
Innovación 2023	27	18,57



## Datos Económicos Caquetá

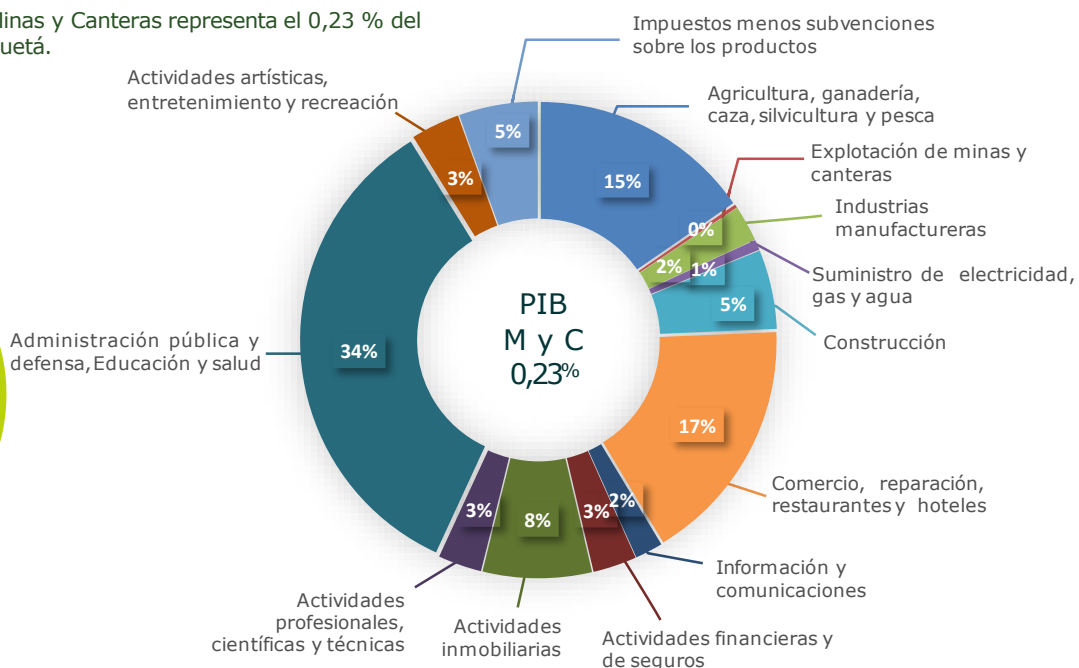
	PIB (COP miles de millones)	PIB Minas y Canteras	Exportaciones (USD millones)	Importaciones (USD millones)
2021 <sup>P</sup>	3.663	11,3	2,77 FOB	1,44 CIF
2022 <sup>P</sup>	3.765	9,2	2,33 FOB	1,60 CIF
2023 <sup>Pr</sup>	3.816	9,4	0,66 FOB	1,66 CIF
2024 <sup>Pr</sup>	3.896	9,1	0,52 FOB	1,87 CIF



## PIB por sectores 2024 Caquetá

La actividad de Explotación de Minas y Canteras representa el 0,23 % del PIB en el Departamento del Caquetá.

PIB producción a precios constantes, (series encadenadas de volumen año de referencia 2015)





# Titulación Minera

## Caquetá

(30/11/2025)

# 35

### Títulos Mineros

(2.317 ha)

0,002 % del territorio nacional

0,03 % del territorio departamental

3 en exploración\*

0 en construcción y montaje\*

27 en explotación\*

5 autorizaciones temporales

\* Títulos mineros por etapa contractual

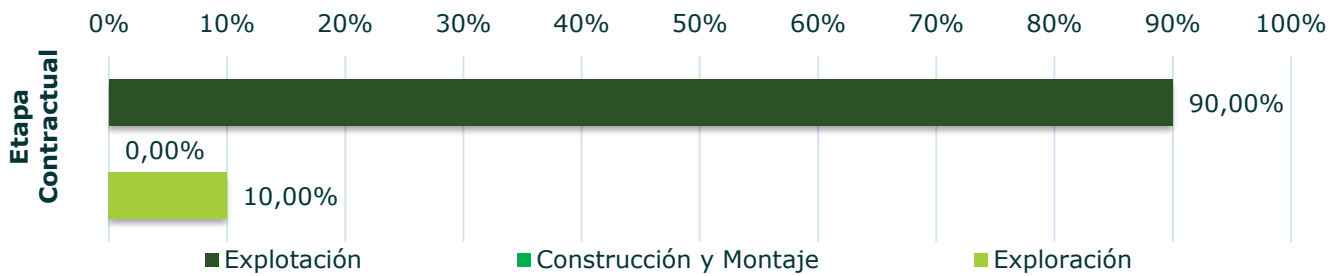
## Títulos por modalidad

Contratos de concesión	29
Autorizaciones temporales	5
Contrato especial de concesión	1

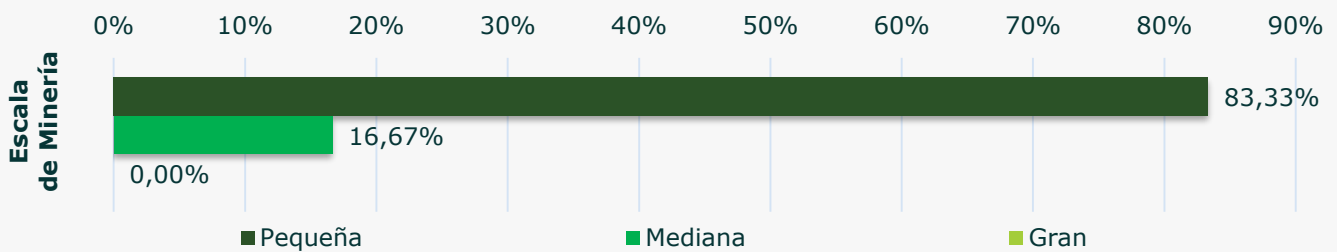
## Otros explotadores mineros autorizados

Zona Minera Indígena Declarada (Municipio de Solano) 1

## Títulos por etapa contractual



## Títulos por clasificación de minería



# 55

### Solicitudes

(10.942 ha)

0,01 % del territorio nacional

0,12 % del territorio departamental

Pequeña minería: 72,73 %

Mediana minería: 25,45 %

Gran minería: 1,82 %

- 39 Contratos de concesión
- 12 Contratos de concesión diferencial
- 4 Solicitud de legalización

Y solicitudes por (867 ha) para

6 Áreas de reserva especial

(arenas, gravas, asfalto natural, recebo, cuarzo).





## Exportaciones mineras Caquetá

### Sector Minero

2023<sup>Pr</sup>: No se registraron exportaciones mineras.

2024<sup>Pr</sup>: No se registraron exportaciones mineras.



## Explotación de minerales Caquetá

(30/11/2025)

Volúmenes de explotación de minerales asociados a pagos de regalías

	Arena Silíceea	Recebo	Arenas Km <sup>3</sup>	Gravas	Asphaltita	Cobre	Oro Kg	Plata
2021 <sup>P</sup>	3,6	2,2	27,7	34,2	11,7	60	48,4	2,2
2022 <sup>P</sup>	3,0	1,5	13,5	9,1	16,5	30	30,7	0,03
2023 <sup>Pr</sup>	2,8	16,2	46,3	50,1	21,3	-----	-----	-----
2024 <sup>Pr</sup>	5,2	10,4	4,1	0,6	15,0	-----	-----	-----

Km<sup>3</sup>: miles de metros cúbicos.

### Regalías anuales por la explotación de minerales: COP millones de pesos

2021<sup>P</sup>:  
377,15

2022<sup>P</sup>:  
314,03

2023<sup>Pr</sup>:  
132,11

2024<sup>Pr</sup>:  
30,30

Fuente: ANM 30/11/2025. P: provisional, Pr: preliminar.



## Regalías por mineral Caquetá

(30/11/2025)

	Arena Silíceea	Recebo	Arenas	Gravas	Asphaltita	Cobre	Oro	Plata
	COP Millones de pesos							
2021 <sup>P</sup>	2,0	0,2	6,1	7,2	27,3	0,08	333,9	0,2
2022 <sup>P</sup>	2,3	0,2	3,4	2,2	75,1	0,05	230,8	0,003
2023 <sup>Pr</sup>	2,2	2,3	14,6	14,7	98,3	-----	-----	-----
2024 <sup>Pr</sup>	1,6	1,4	1,2	0,2	25,8	-----	-----	-----



# Proyectos de Interés Nacional – PIN

Caquetá

(30/11/2025)

No se cuenta con proyectos PIN en el Departamento del Caquetá.

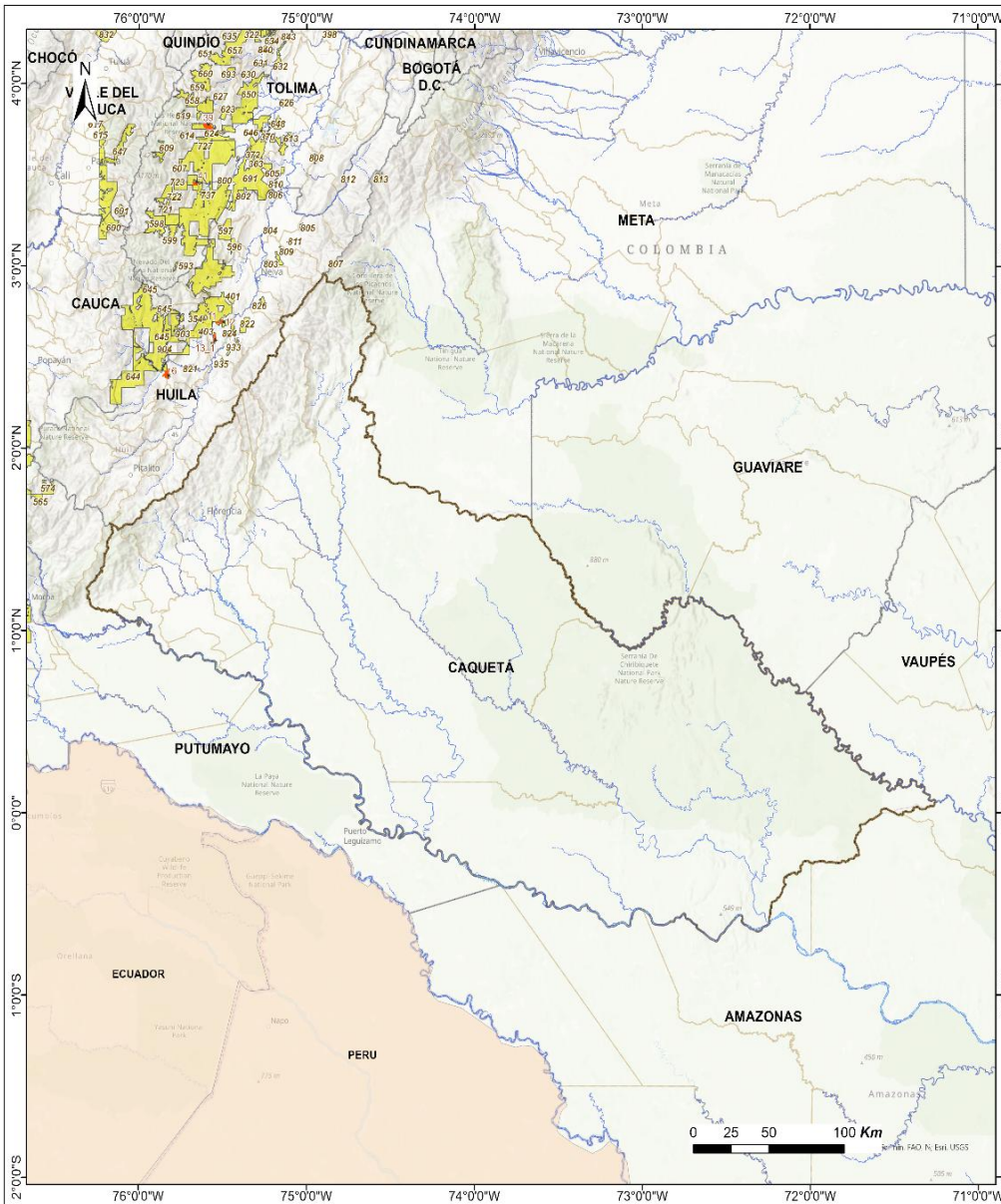


# Zonas reservadas con potencial – ZRP y, AEM delimitadas y declaradas

Caquetá

ZRP: no se cuenta con ZRP en el Departamento del Caquetá.

AEM: no se cuenta con AEM en el Departamento del Caquetá.



**CONVENCIONES GENERALES**

- LÍMITE MUNICIPAL
- LÍMITE DEPARTAMENTAL
- DEPARTAMENTO DE CAQUETÁ
- AEM SELECCIÓN OBJETIVA
- ÁREA DE RESERVA PARA LA FORMALIZACIÓN
- ZONA RESERVADA CON POTENCIAL - ZRP

**AGENCIA NACIONAL DE MINERÍA - ANM**  
**VICEPRESIDENCIA DE PROMOCIÓN Y FOMENTO**  
**GRUPO DE PROMOCIÓN**  
**DEPARTAMENTO DE CAQUETÁ**  
**BLOQUES ZRP, AEM SELECCIÓN OBJETIVA Y**  
**ÁREAS DE RESERVA PARA LA FORMALIZACIÓN**

**PARÁMETROS CARTOGRÁFICOS**  
 Escala: 1:1.800.000

Datum: MAGNA	Cálculo de áreas	Origen: Nacional
Autoridad: EPSG, WKID: 4686	Proyección Cartográfica:	Latitud de origen: 4'
Elipsoide: GRS 1980	Nombre: MAGNA - SIRGAS 2018 :	Longitud de origen: -73°
Meridiano de Greenwich	Origen - Nacional	Falso este: 5.000.000
	Datum: MAGNA-SIRGAS	Falso norte: 2.000.000
	Elipsoide: GRS 1980	Factor de escala: 0,9992
	Proyección: Transversa de Mercator	Unidades: Metros
		Autoridad: EPSG, WKID: 9377

Fuente: Visor Geográfico Anm Minería 15/12/2025. Fecha de elaboración: diciembre de 2025  
 IGAC, Basemap, Esri. Elaboró: ANM Grupo Promoción

